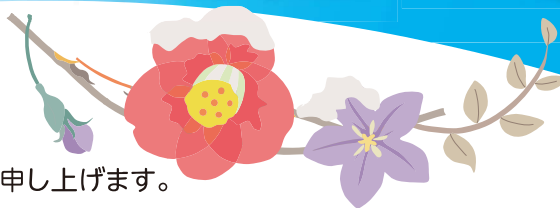


平素は格別のご高配を賜り誠に有難うございます。  
余寒厳しき折、お障りなくお過ごしでしょうか。  
新型コロナウイルスの影響でうち時間が多いですが、  
感染防止対策をして、お健やかに過ごせられますようお祈り申し上げます。



## 必見 治療費は月9万円以上かからない!? 高額療養費制度

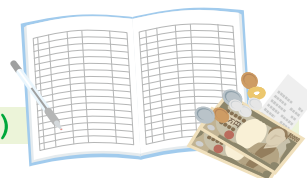
高額療養費制度とは、健康保険加入者が  
病院を受診した際の窓口負担額が一定  
額を超えた場合に、加入者の負担を軽減  
するために支給されるものです。  
高額療養費は月単位で  
算定されます。



### 収入別医療費の自己負担上限額(月額)

[69歳以下の方の上限額(月額)]

住民税非課税者	35,400円
～年収約370万円	57,600円
年収約370万円～約770万円	80,100円+(医療費-267,000)×1%
年収約770万円～約1,160万円	167,400円+(医療費-558,000)×1%
年収約1,160万円～	252,600円+(医療費-842,000)×1%



ただし、高額療養費制度はあるものの、実際の自己負担  
額は月額「10,000円～15,000円未満」が**24.2%**と一番  
多くなっています。「40,000円以上」も16.0%と高い割  
合を示しています。

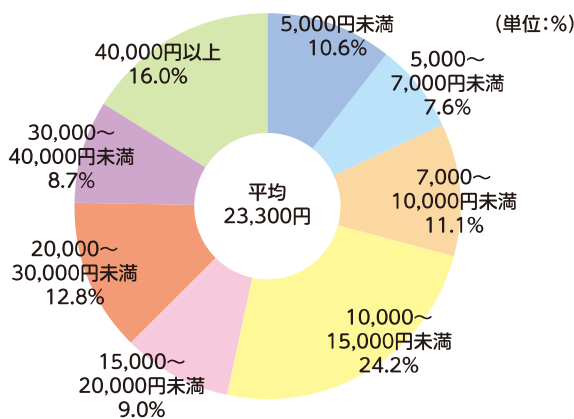
1日あたりの自己負担額平均が**23,300円**となっております!!  
思わぬ高額になる場合がありますので医療保険等で  
備えておく必要があります。

### 高額療養費制度の対象にならないもの

- 保険の対象外となる自己負担分
- 入院時にかかる食事代
- 入院時にかかる雑費  
(差額ベッド代・衣類・日用品費など)



### 実際の入院時自己負担平均額(月額)



※<生命保険文化センター「生活に関する調査」/令和元年度>  
過去5年間に入院し、自己負担を支払った人のベースに集計。

## 知得 知っておきたい!! 個人賠償責任保険

個人またはその家族が、日常生活で誤って他人にケガをさせたり、他人のモノを  
壊してしまったりして、法律上の損害賠償責任を負った場合の損害を補償する保険です。

### 補償の対象となる事故例

- ① お店で、代金を支払う前に商品を落とし、壊してしまった。
- ② 飼い犬を散歩中、飼い犬が他人をかんでケガをさせた。
- ③ 自転車に乗っていて、歩行者をはねてしまった。



今や自転車保険の義務化が進んでいる中、現在加入中の自動車保険・火災保険・  
傷害保険等に付帯でき、一家に1個つけておくだけで家族全員保障の対象になってきます。

**年間保険料は約1,800円! まさに一家に一保険!!**

# 数字の世界 負担の大きい教育費



## 大学卒業までにかかる教育費

区分	学習費等平均総額
高校まで公立・大学のみ国立	7,664,922円
すべて公立	7,735,722円
幼稚園及び大学は私立・他は公立	11,254,300円
小学校及び中学校は公立・他は私立	12,834,276円
小学校だけ公立	15,294,379円
すべて私立	22,283,669円

※幼稚園～高等学校：学校教育費、学校給食費及び学校外活動費の合計  
幼稚園～高等学校：文部科学省「平成22年度子どもの学習費調査報告書」に基づいて作成

大学卒業までにかかる平均的な教育費(下宿費、住居費等は除く)は、全て国公立でも約800万円。すべて私立だと約2,200万円になります。また、医学部ともなると大学6年間だけで約3,000万円かかってきます。子どもの教育費は長期間にわたり必要となります。

大学無償化制度(授業料等の減免制度・給付型奨学金)の利用を検討しつつ、事前に教育費を積み立てておくこと、支援制度の要件についてよく確認しておくことが大切でしょう。高校までの費用は普段の家計の中からやりくりするご家庭が多いものの、“教育費”として大きな出費が必要となるのは、やはり大学進学時です。

大学進学を考える場合は、子どもが小さな時から準備を始めることが大切です。

Dr.Kの

## マネークリニック

### Dr.Kの紹介

東海保険に勤める33歳営業社員。  
最近では中学生へのバスケット指導に奮闘中。



35歳(男性)  
会社員  
年収:450万円  
Sさんより

「人生100年時代」をのりきるために現状の厚生年金だけではとても不安ですが、iDeCoやNISAが良いとは分かっていますが、まず何から始めたらよろしいでしょうか？

### 〈ゆとりある老後生活の対策 BEST.3〉

- 1 65歳以降も働き、収入を増やす
- 2 年金開始を70歳まで繰り下げて42%UPする
- 3 若いうちから計画的な備えをする(iDeCo・NISA・年金保険等)



現状厚生年金以外にまずiDeCo(確定拠出型年金)から始めてはいかがでしょうか？サラリーマン(第2号被保険者)は23,000円まで加入できます。所得控除による税制軽減効果もありますし、運用益が非課税(増えた分に税金がかかりません。)となっており二重のメリットがうけられます。23,000×12ヶ月×25年=690万円を貯めることができ、Sさんの所得だと所得税・住民税の2~3割(130~200万)節税効果もありますので、まずはiDeCoから始めてみましょう。

iDeCo・NISA・老後生活資金・年金シミュレーションのご相談もお気軽に!!

## HPリニューアル

<https://toukaihoken.com/>

お客様の声やプランナーの声、  
コラムなどを掲載しています!

東海保険

検索

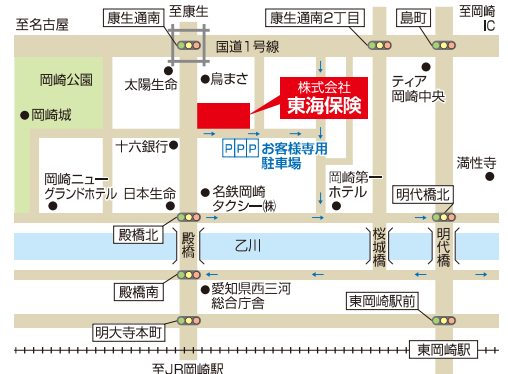


ログインPass:111111

生命保険証券診断士が  
無料で証券診断いたします。



お気軽にお越しください。



ご契約頂いているお客様へ ご契約内容変更・確認や各種ご用命の際はお気軽にご連絡ください。



**Toukai Hoken**  
株式会社 東海保険

〒444-0044 愛知県岡崎市康生通南2-30 東海保険・ガーデンビル7F

☎ **0120-248-033** 営業時間/平日 9:00~17:00

FAX.0564-27-2532 <https://toukaihoken.com/>