

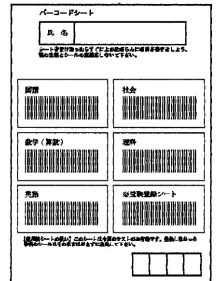
■第6回富山県模試 ご自宅での試験実施の手順

ご自宅で試験を実施される場合、以下の手順に従い試験を行い、同封の封筒にて、「答案5枚」と「受験登録シート」をご返送ください。

受験登録シートの記入について

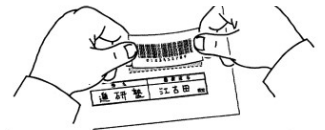
- ① 塾団体申込の方も個人申込の方も、お名前等が既に印字されている場合は改めて記入の必要はありません。印字がない場合は、赤枠内を手書きで記入してください。個人申込の方は、会場連絡メールに記載の個人番号を塾コードの16の後に「89」を付けてその後に「5桁」でご記入ください。塾名・教室名は空欄、塾内個人No.は「3001」としてください。
- ② 別紙の高校コード表を見て、志望校のコード番号を記入してください。デジタル数字の書き方は記入例をよく見て、同じようにご記入ください。
- ③ 今回受験しない科目があれば、それをそれぞれマークしてください。ただし、5教科揃っていないと、志望校判定はできませんのでご了承ください。
- ④ 素内申は、**3年1学期の(5段階での)通知表の得点**を記入してください。
10段階評価のときは、次のように5段階に換算して記入してください。
 $10 \cdot 9 \Rightarrow 5$ 、 $8 \cdot 7 \Rightarrow 4$ 、 $6 \cdot 5 \Rightarrow 3$ 、 $4 \cdot 3 \Rightarrow 2$ 、 $2 \cdot 1 \Rightarrow 1$
- ⑤ バーコードシートから「志望校カード(受験登録シール)」と書いてあるシールを選び、貼付してください。
- ⑥ 手書きで記入された番号はコンピューターで読み取ります。できるだけ **HB以上の鉛筆で濃くはっきり書いてください。**特にデジタル数字は、記入例をよく見て丁寧に記入してください。(特に1・6・7・9はご注意ください)

- ・バーコードシールは、シート1枚に6つのシールがセットになっていて、1人1回分のテストに使用します。受験登録シートと各解答用紙には必ず同一の生徒のバーコードシールを貼付してください。他の生徒のものや他の回のは絶対に貼らないでください。
- ・シール紛失の際は、必ず事務局までご連絡ください。



解答用紙について

- 各解答用紙のバーコードシール貼付欄に、その教科のバーコードシールを貼付してください。
- ⑥ 解答欄から大きくはみ出したものや字の薄いもの、字の小さいものは採点できません。登録シートと同様に、**HB以上の鉛筆を使用し、濃くはっきりとお書きください。**
- ⑦ コピーした解答用紙はスキャナーが読み取りできません。必ず正規の用紙をお使いください。
- ⑧ 個人申込でご自宅受験の場合は、解答用紙の氏名欄の横の「番号」は、記入不要です。



テストの実施

- 裏面に記載した試験時間を守って、**12月15日(日)までに、ご自宅で厳正に**試験を行ってください。塾団体申込みの方で、塾から実施日の指定がある場合は、それに従ってください。12月13日～15日に実施された場合は、当日中に速達で投函してください。問題用紙の到着が間に合わず以後に実施された場合も、できるだけ早く実施し投函してください。
- 英語解答用紙は両面印刷です。表側のリスニングの解答用紙の面にバーコードシールを貼ってください。また、名前も記入してください。リスニングは同封のQRコードをお手持ちのスマホやタブレットで読み込んでお聴きください。公開会場終了後は「富山県模試」ホームページ内「模試結果速報」のページでも再生できます。どちらも再生できない場合は事務局へCD(焼付ダビングのため一部のメーカーのラジカセでは読み込まない場合があります)をご請求ください。

試験時間

テスト時間	社会	国語	理科	英語	数学
	50分	50分	50分	50分	50分

(英語では、リスニングに約10分の後、筆記に40分としてください。)

テスト終了後

- 丸付けは自分でしないでください。 答案はそのまま返送ください。塾団体申込みの方は、所定の期日までに、塾へ「受験登録シート」「各教科の解答用紙」(計6枚)をご提出ください。個人申込の方は、同封の返信用封筒に「受験登録シート」「各教科の解答用紙」(計6枚)を入れ、所定の切手(通常180円)を貼り、最下段に差出人のご住所お名前を記入して、(一社)富山県教育ネットワーク模試事業部まで速やかにご返送ください。
- 受験登録シート、解答用紙にバーコードシールが正しく貼付されているか確認してください。特に英語では、答案はリスニングと筆記で両面となります。
- これらの用紙は、模試事業部到着後、専用の機械でSCANします。したがって、ホッチキスで止めたり、穴をあけたり、汚したりはしないでください。特に、受験登録シートはなるべく折らずに封入してください。

答案の返送

- 初回答案締切は12月16日(月)到着までの答案です。遅れないように返送ください。通常の郵送で締切に間に合わない可能性がある場合は、実施を早め、早めに投函してください。締切以降に答案が到着した場合も採点処理はできませんが、成績データの発行が遅くなります。初回処理以降は1~2週間に1回程度まとめて採点処理に回していきます。答案の最終受付は1月5日(月)までとさせていただきます。以降に到着しても採点できませんのでご了承ください。

答案返送先

〒939-8195 富山市上野 315 アネスティ南 1F

一般社団法人 富山県教育ネットワーク 模試事業部 宛

成績表の発送

初回答案締切分は12月25日(水)頃、成績表を東京の成績処理センターから郵送にて発送予定です。個人でお申込みの方は通常であれば12月27日~30日頃にご自宅へ、塾団体申込みの方は12月26日頃に塾へ成績表が届きます。

お問い合わせは

富山全県模試事務局 〒930-2243 富山市四方荒屋 1988

Tel 076-471-8703 Fax 076-471-8708 Mail: office@toyama-edu.net

(土曜日曜日を除く平日 10:00~17:00)

(ハイフン)

一般社団法人 富山県教育ネットワーク ホームページ : <https://www.toyama-edu.net/>

富山全県模試 ホームページ : <https://www.zentou.jp/>

【お願い】

今回の第6回富山全県模試からは、志望校を受験校にしていくための模試です。今回の模試でみつかった弱点はすぐにカバーしておいてください。

学校の授業の内容もかなりハードになっていきます。あとで復習するという時間はありません。初めから弱点にしないよう授業の中で1つ1つマスターしていきましょう。

また、2022年度第2回~第7回を収納した「富山全県模試過去問題集」もぜひ併せてご活用ください。次回の第7回(最終回)は1月26日(日)の予定です。夢に近づくため、濃い時間を過ごしてください。富山全県模試は、受験までのあなたを応援します。ともに一緒に頑張りぬきましょう!