

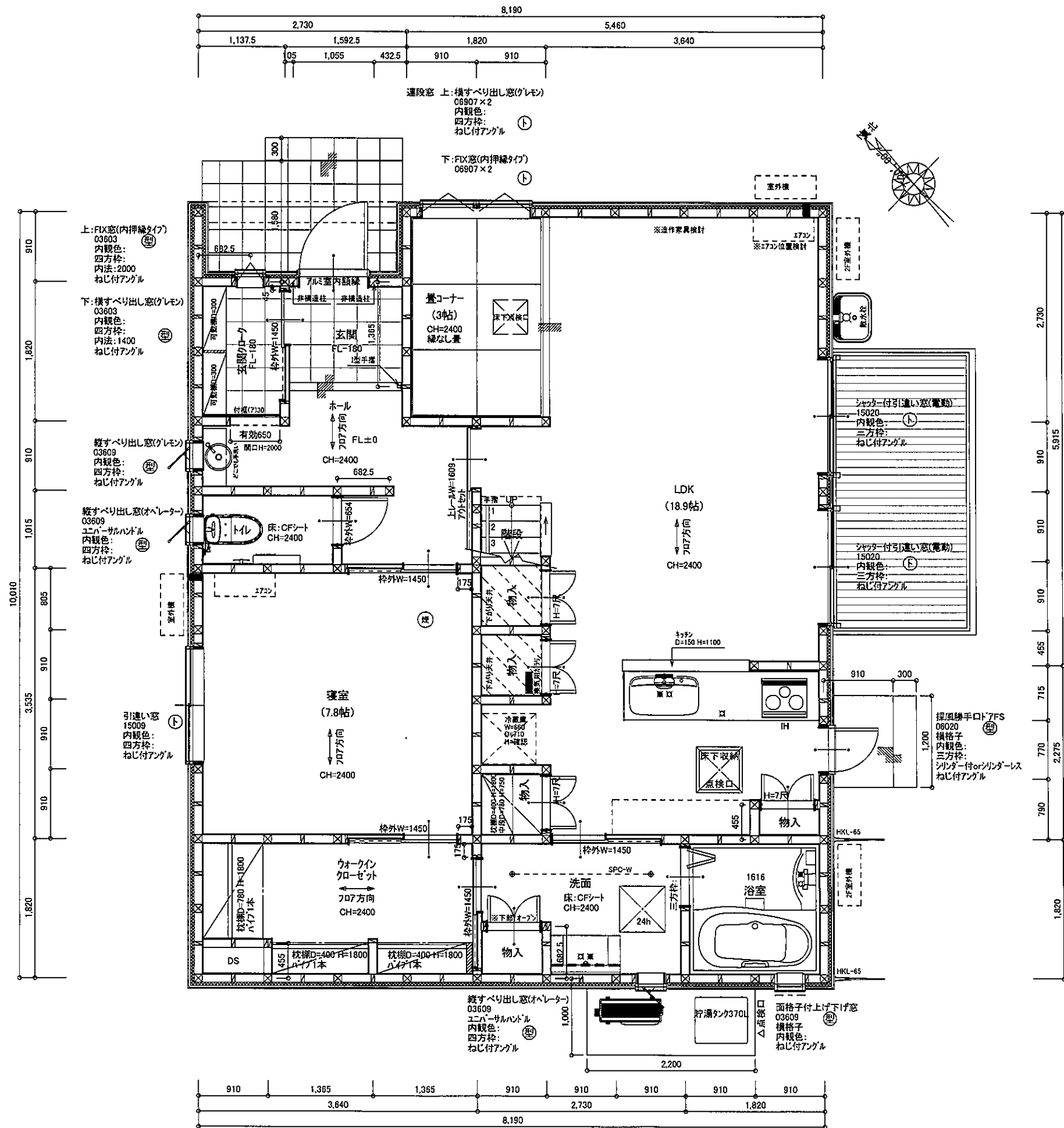
敷地面積(直角座標法)

番号	X座標(m)	Y座標(m)	X(n+1)-X(n-1)	倍面積(m ²)
1	-8.988	27.063	-13.287	-359.586081
2	-22.177	14.749	1.551	22.875699
3	-7.437	2.583	15.955	41.211765
4	-6.222	1.449	1.362	1.973538
5	-6.075	1.484	-0.847	-1.256948
6	-7.069	5.503	0.655	3.604465
7	-5.420	5.906	3.394	20.044964
8	-3.675	8.447	-2.791	-23.575577
9	-8.211	26.832	-5.215	-139.928880
10	-8.890	26.665	-0.777	-20.718705
基準	22.067	2.502	倍面積計	-455.355760
敷地面積(m ²)				227.67

トータル面積表 (m²)

敷地面積	227.67
建築面積	81.98
床面積 1階	79.49
2階	32.10
延床面積	111.59
施工床面積	115.08
建築率	$(81.98/227.67) \times 100$
容積率	$(111.59/227.67) \times 100$
	49.02%

配置図 S:1/100



集積材の一覧例
(窓台・カクテル・笠木)

グレー色(木目仕様)	GI
グレー色(黄色味)	G3
グレー色(無彩色)	G8
ナチュラルカラー	CL
ライトブラウン	LC
スモークブラウン	SN
ホワイトラック	CH
ベージュ	PL
ライトグリーン	LB
ダークブラウン	DK
ホワイト	WH
グレー	GE
パルメツ仕様	PW

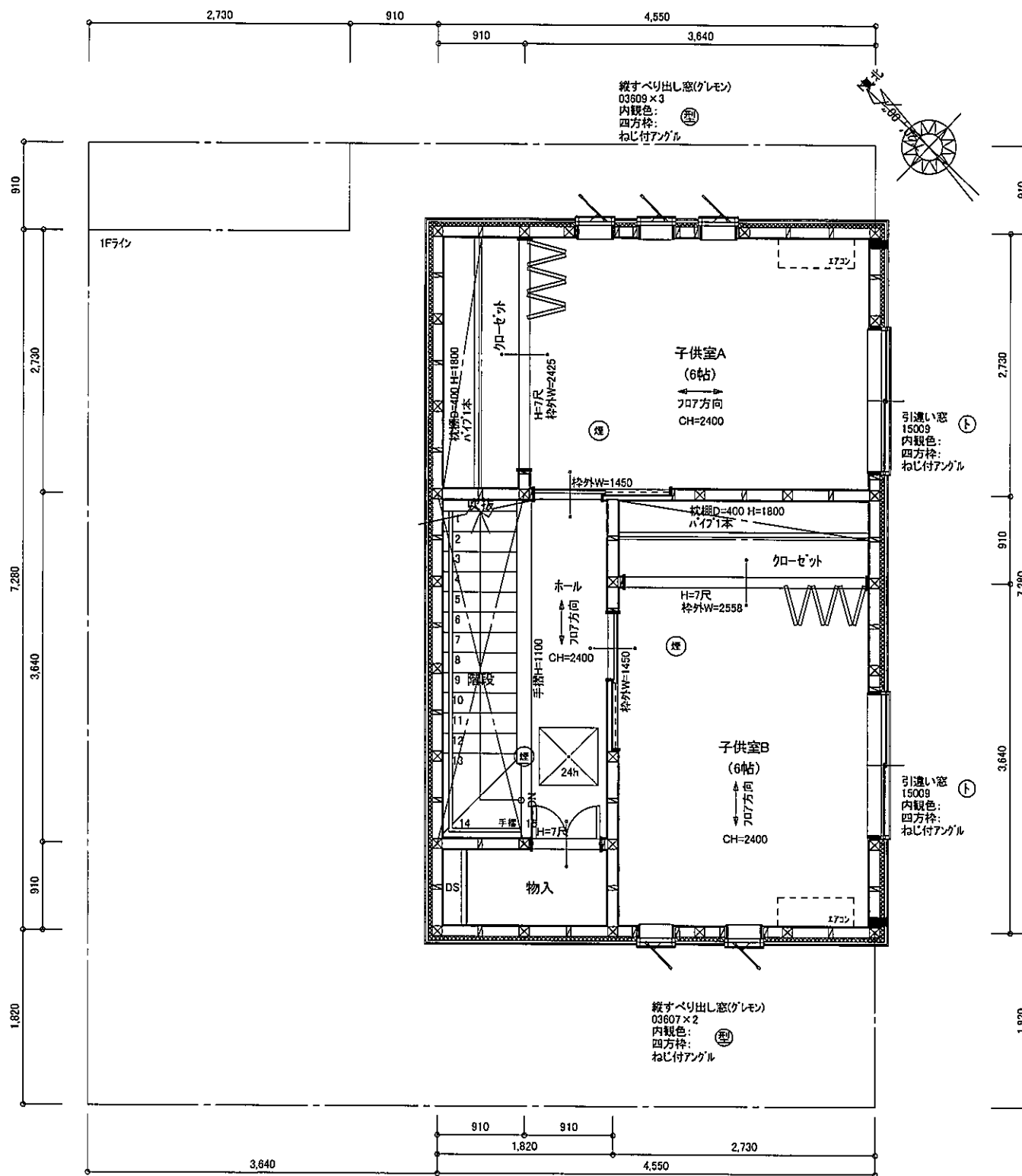
塗りつぎしほり付
DEとDKの中継色
D付ホークカラー(別冊仕様)

カラー一覧【LIXIL】
サマエガラス用

内観色	ガラス	M
	アルミサッシ	F
	クリア	P
	クリアSP	B
	クリアSP	C
内観色	アルミサッシ	Y
アルミサッシ	クリア	P
アルミサッシ	クリアSP	L
市木	クリア	M
市木	クリア	D
市木	クリア	WA
内観色	アルミサッシ	Y10

※サッシの内法寸法特記なき場合はH=2000
 ※換気位置については換気計算確定後決定
 ※(煙)・・・火災警報器
 ※構造用合板・・・コンセント、スイッチ等設置禁止

1階 平面詳細図 S:1/60



集材材色一例
(窓台・サッシ・扉)

グレー色(緑リ仕様)	G1
グレー色(黄色味)	G3
グレー色(無彩色)	G8
ナチュラルカラー	CL
ライトカラー	LC
スモークブラウン	SN
シヨウブカラー	CH
ベニシ	PL
ライトブラウン	LB
ダークブラウン	DK
ホワイト	WH
グレーシ	GE
ベニシカラー	PW
塗りつぶしカラー	WW
DEとDKの中間色	DKE
ロイヤルカラー(クリア塗装)	CC

※ドレッシング台色合わせとする

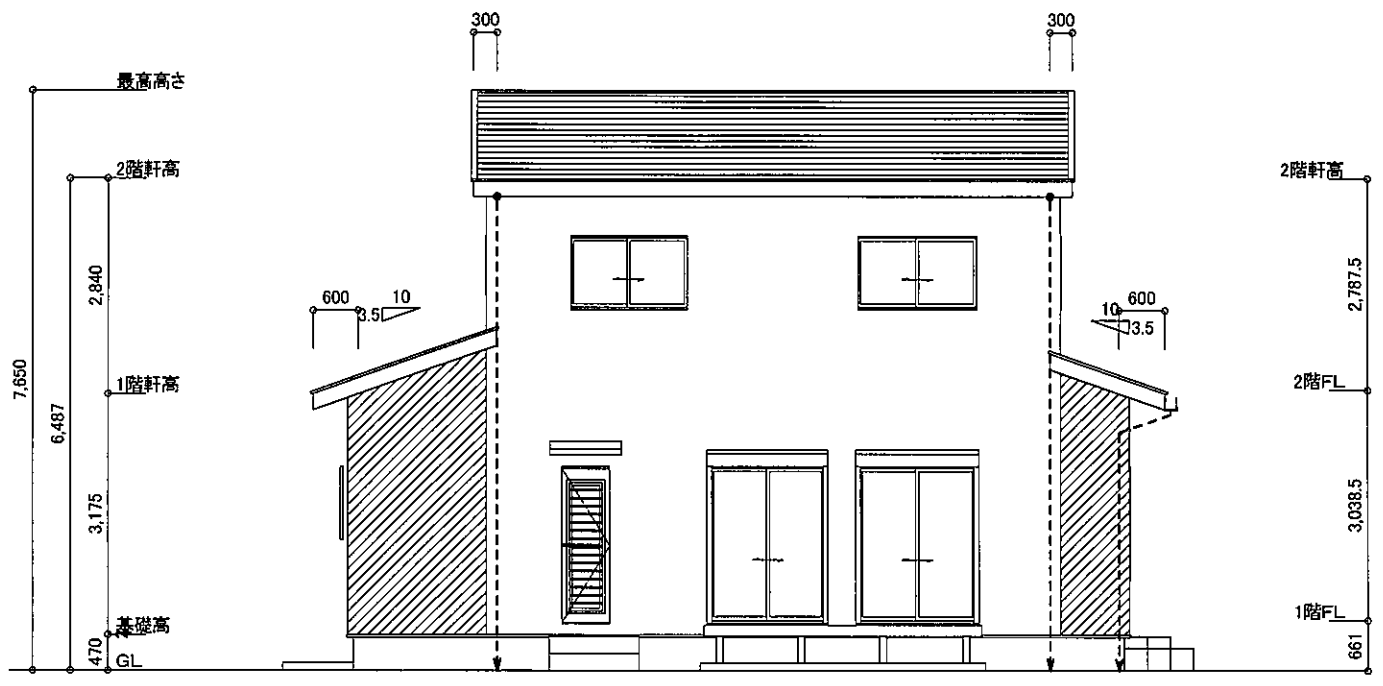
カラー一例【LDXL】
サッシ用

内装色	ブラック	M
	ブレンスカラーP	F
	別色MP	P
	別色SP	B
	別色EP	C
内装材	ブレンスカラー	Y
内装材	別色P	P
内装材	別色L	L
内装材	別色M	M
内装材	別色D	D
内装材	別色WA	WA
内装材	ブレンスカラー	Y10

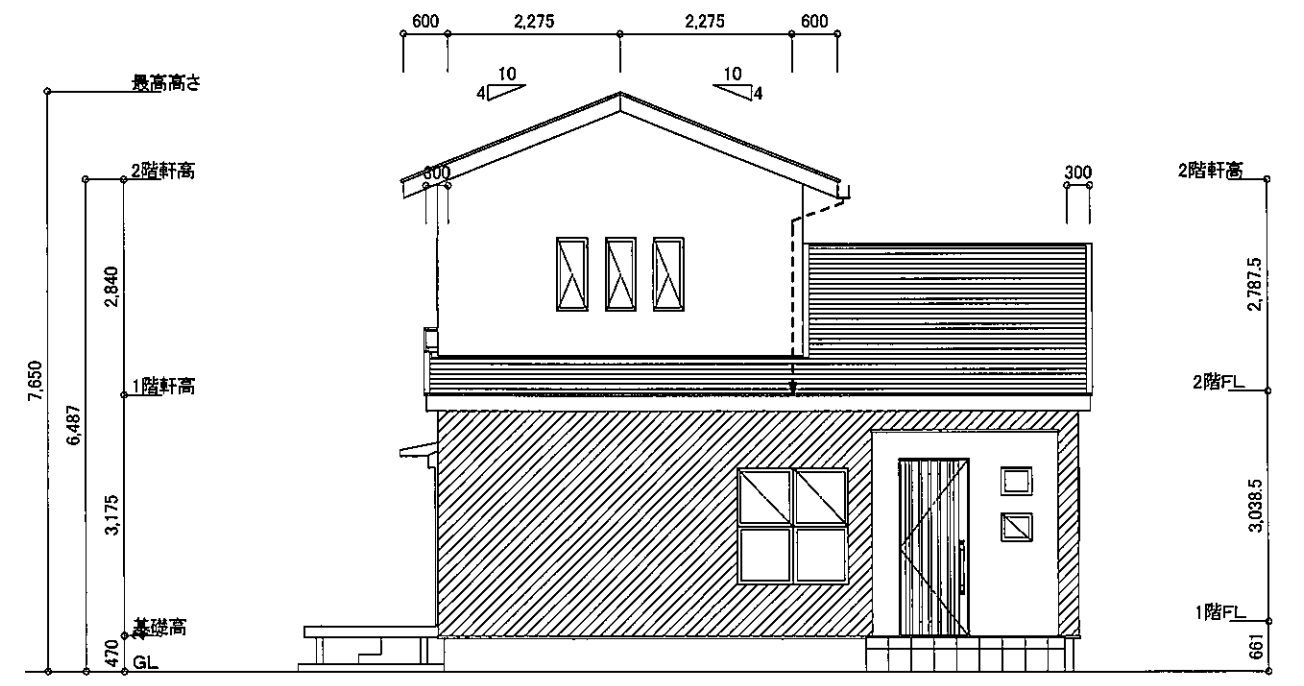
※サッシの内法寸法特記なき場合はH=2000
 ※換気位置については換気計算確定後決定
 ※(煙)・・・火災警報器
 ※構造用合板・・・コンセント、スイッチ等設置禁止

階段	
有効幅	760mm
蹴上	202.5mm
踏面	210mm
段数	15段

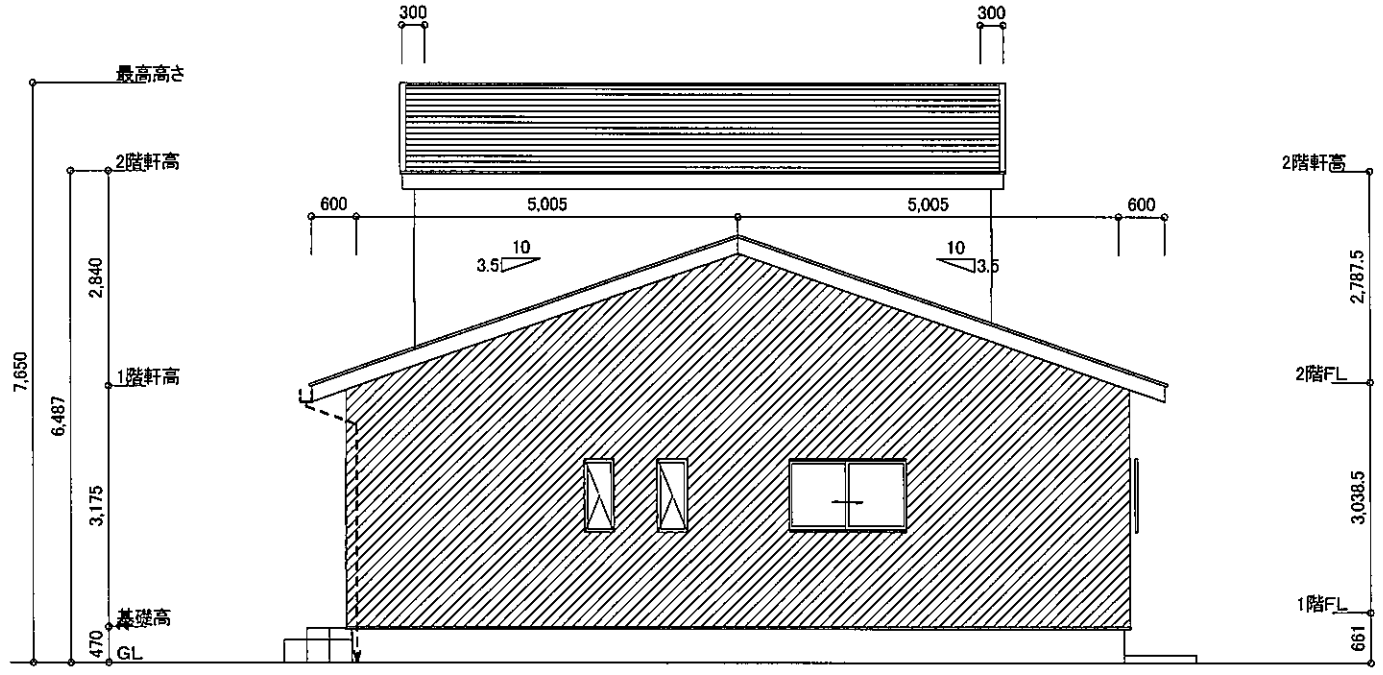
2階 平面詳細図 S:1/60



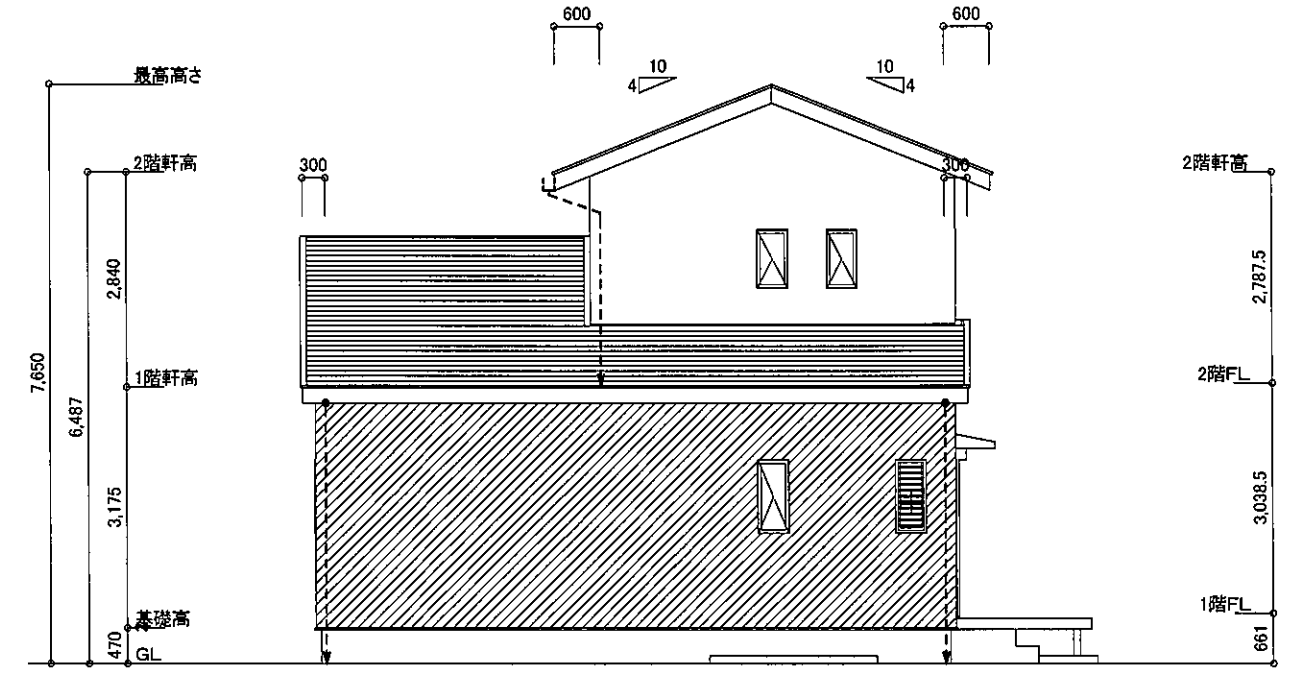
南側 立面図 S:1/100



東側 立面図 S:1/100

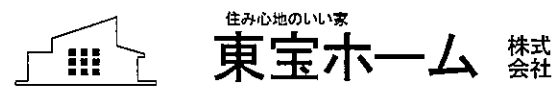


北側 立面図 S:1/100



西側 立面図 S:1/100

外壁仕様	無地	ベース:	斜線	アクセント:															
特記事項	GX-ZR(X)																		



設計 IC 営業 村上 次長 承認印 作成 2021/11/09 変更 決定 縮尺 1/100 大塚 浩美様邸新築工事 設計図書 図名 立面図 図面 NO 5