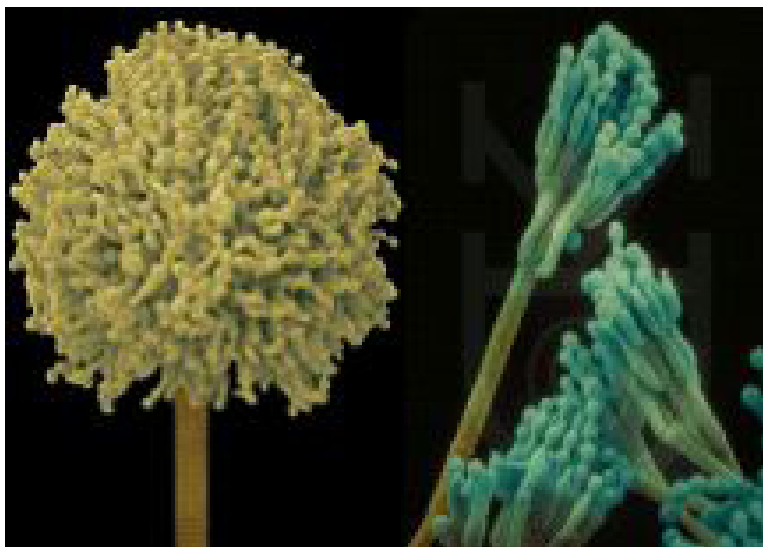


真菌感染 まとめ

どこを拠点に増えているのか？
感染を許容した原因は何か？
感染に対応する前にする治療はないか？



【検査方法】

1.症状の原因の中に感染がありますか？

<YES>

→それは真菌感染ですか？

→特定する必要がありますか？

2.どんな状態ですか？(増殖中 / 半休眠中)

3.コロニーはありますか？(Y/N)

(いくつありますか？大きさは？ / 核の数は？)

4.その真菌は他の部位にも潜伏 / 感染
していますか？(いつ・どこから入りましたか？)

5.この感染を取ると**ダイオフ反応**が起こりますか？
(NOなら7へ)

6.(5でYESだった場合)ダイオフを起こさないために
先に**必要な治療**がありますか？(→重金属の除去など)

7.この真菌感染を取るための次元界は？
順行 or 逆行

8.統括