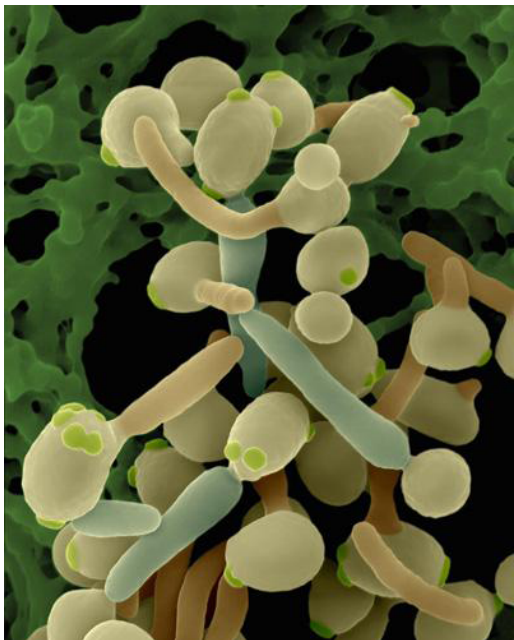


# 日和見感染と重金属

## 真菌感染は何のために起こっているのか？

### 重金属と腸内細菌、真菌の反応



有害重金属		
	汚染源	蓄積に夜症状や疾患
鉛	喫煙・鉛水道管・殺虫剤・白髪染め	貧血・めまい・筋肉の痛み・頭痛・神経疾走・動脈硬化
水銀	魚介類・歯の詰め物・乾電池	鬱・皮膚炎・痺れ・眠気・情緒不安定・中枢神経異常
カドミウム	喫煙・生活排煙・農作物	肝機能障害・骨粗鬆症・骨軟化症・食欲不振・血圧上昇・神経過敏
ヒ素	農業・防腐剤(木材)・肉類・殺虫剤・穀物	色素沈着・皮膚癌・手足の灼熱感・胃腸障害
アルミニウム	アルミ調理器・制汗剤・乾燥剤・膨らし粉・野菜類	腎機能障害・食欲不振・息切れ・透析脳症・筋肉痛・胃腸障害
ベリリウム	大気汚染・食肉加工品・電子機器・プラスチック金属	呼吸器障害・皮膚障害・発がん性